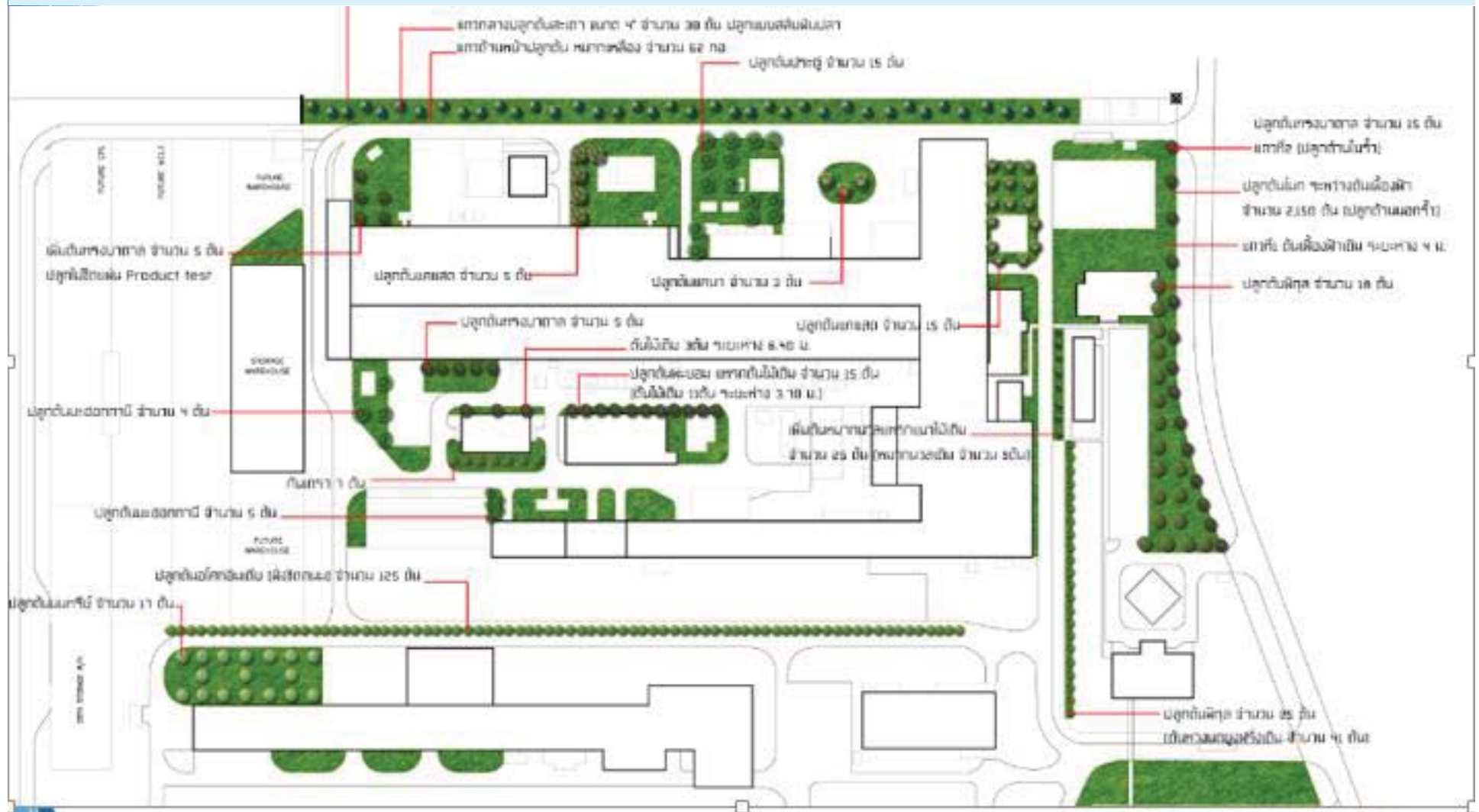


การจัดการพื้นที่สีเขียว

มาตรการ	รายละเอียดการปฏิบัติ
— โครงการควรจัดให้มีพื้นที่สีเขียวรวมทั้งสิ้น 7.35 ไร่ ซึ่งคิดเป็นร้อยละ 5 ของพื้นที่ทั้งหมดของโครงการ	— โครงการได้เพิ่มพื้นที่สีเขียวตามมาตรการที่กำหนด <u>ร้อยละ 10.7</u> โดยปัจจุบันโครงการมีพื้นที่สีเขียว <u>24 ไร่</u>



พื้นที่สีเขียวในโรงงาน



ต้นไม้แนวสลับฟันปลาในพื้นที่โครงการ



พื้นที่สีเขียวในโรงงาน



พื้นที่สีเขียวในโรงงาน



รายงานผลการปฏิบัติงานดูแลและบำรุงรักษา LANDSCAPE พื้นที่ บริษัท เอ็น เอส บลูสโกลป (ประเทศไทย) จำกัด

ประจำปี2564.....

ประจำปี2564.....

No.	รายการ	ความถี่	มกราคม				กุมภาพันธ์				มีนาคม				เมษายน				พฤษภาคม				มิถุนายน				กรกฎาคม				สิงหาคม				กันยายน				ตุลาคม				พฤศจิกายน				ธันวาคม				หมายเหตุ
			สัปดาห์				สัปดาห์				สัปดาห์				สัปดาห์				สัปดาห์				สัปดาห์				สัปดาห์				สัปดาห์				สัปดาห์				สัปดาห์				สัปดาห์								
			1	2	3	4	1	2	3	4	1	2	3	4	1	2	3	4	1	2	3	4	1	2	3	4	1	2	3	4	1	2	3	4	1	2	3	4	1	2	3	4									
1	1. งานดูแลรักษาสนามหญ้า (หญ้านวลน้อย/หญ้าธรรมชาติ)																																																		
	1.1 คัดหญ้าและแต่งขอบสนามหญ้า																																																		
	1.1.1 บริเวณโซน 1 ด้านหน้าบริษัท	เดือนละ 1 ครั้ง																																																	
	1.1.2 บริเวณโซน 2 วงเวียนตึก Admin / Trening	เดือนละ 2 ครั้ง																																																	
	1.1.3 บริเวณโซน 3 ตึก Operation โรงอาหาร	เดือนละ 1 ครั้ง																																																	
	1.1.4 บริเวณโซน 4 โรงไฟฟ้า ตึก Support โรงจอดรถพวง.1	เดือนละ 2 ครั้ง																																																	
	1.1.5 บริเวณโซน 5 OP 57-58 แนวท่อตลอดแนว	เดือนละ 1 ครั้ง																																																	
	1.1.6 บริเวณโซน 6 OP 43-49 โกดังแก้มลิง	เดือนละ 2 ครั้ง																																																	
	1.1.7 บริเวณโซน 7 หน้าห้องแปลงไฟฟ้าหลัง CRM บำบัดน้ำเสีย ออฟฟิศเอเชีย	เดือนละ 1 ครั้ง																																																	
	1.1.8 บริเวณโซน 8 บัอม 4 ลานจอดรถ 2 Smartruss	เดือนละ 1 ครั้ง																																																	
	1.1.9 บริเวณบิวติ้ง	เดือนละ 1 ครั้ง																																																	
	1.9.10 บริเวณกาแล็คซี่	เดือนละ 1 ครั้ง																																																	
	1.2 ใส่ปุ๋ยสนามหญ้า	เดือนละ 1 ครั้ง																																																	
	1.3 ถอนกำจัดวัชพืช	เดือนละ 1 ครั้ง																																																	
2	2. งานดูแลรักษาไม้คลุมดินและไม้เลื้อย																																																		
	2.1 คัดแต่งไม้คลุมดินและไม้เลื้อยให้อยู่ในสภาพเรียบร้อย																																																		
	2.1.1 บริเวณโซน 1 ด้านหน้าบริษัท	เดือนละ 1 ครั้ง																																																	
	2.1.2 บริเวณโซน 2 วงเวียนตึก Admin / Trening	เดือนละ 1 ครั้ง																																																	
	2.1.3 บริเวณ โซน 3 ตึก Operation โรงอาหาร	เดือนละ 1 ครั้ง																																																	
	2.1.4 บริเวณโซน 4 โรงไฟฟ้า ตึก Support โรงจอดรถพวง.1	เดือนละ 1 ครั้ง																																																	
	2.1.5 บริเวณโซน 5 OP 57-58 แนวท่อตลอดแนว(ไม่มีไม้พุ่ม)	เดือนละ 1 ครั้ง																																																	
	2.1.7 บริเวณโซน 7 หน้าห้องแปลงไฟฟ้าหลัง CRM- บัคน้ำเสีย ออฟฟิศเอเชีย	เดือนละ 1 ครั้ง																																																	
	2.1.8 บริเวณโซน 8 บัอม 4 ลานจอดรถ 2 Smartruss	เดือนละ 1 ครั้ง																																																	
	2.1.9 บริเวณบิวติ้ง	เดือนละ 1 ครั้ง																																																	
	2.2 พรวนดินทำโคนใส่ปุ๋ย	เดือนละ 1 ครั้ง																																																	
	2.3 ถัดพันสารป้องกันและกำจัดศัตรูพืช	เดือนละ 1 ครั้ง																																																	
3	3. งานดูแลรักษาต้นไม้ขนาดกลาง ต้นใหญ่ และปาล์มประดับ																																																		

[illegible]